

ifm e c

· International · Facility · Management · Expert · Centre ·



We kijken terug op een zeer geslaagd jubileumfeest dat plaatsvond in september 2019. Hartelijk dank voor alle attenties!



Facilitating Excellence

@ www.ifmec.nl

✉ ifmec@ifmec.nl

☎ +31 (0)50-501 74 09

We kunnen er niet meer omheen, de coronacrisis is een feit en de komende maanden en wellicht wel jaren zullen we ons moeten conformeren aan de anderhalve meter-economie. De grootste uitdagingen worden de gedragsaanpassingen, contact met leveranciers en externen en mobiliteit & logistiek. Ook bij onze opdrachtgevers zijn wij druk bezig om de richtlijnen vanuit het RIVM zo goed mogelijk door te vertalen naar de werkvloer. Lees [hier](#) het artikel dat Ifmec gepubliceerd heeft over de belangrijkste aanpassingen.

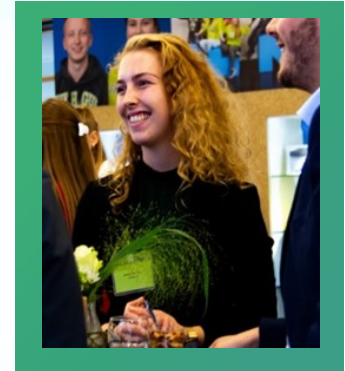


Onderzoek naar strategische informatie vanuit FM

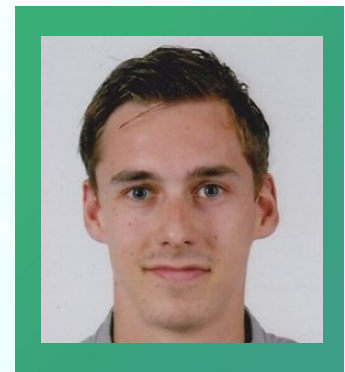
Afstudeerders Janiek de Vries en Jorn van der Velde dragen bij aan Ifmec's onderzoeksagenda middels twee afzonderlijke onderzoeken naar strategische informatie vanuit FM. Janiek focust zich in haar onderzoek op de duurzaamheidstransitie binnen de zorgsector terwijl Jorn zich richt op de onderwijssector.

Janiek: "Het facilitaire vakgebied heeft een aangetoonde strategische rol binnen de duurzaamheidstransitie en ook binnen de zorgsector brengt dit een nieuwe strategische informatiebehoefte met zich mee. Welke informatie is er nodig om een organisatie goed te kunnen besturen op het gebied van duurzaamheid, wat wil het bestuur weten en wat is er mogelijk? Door inzicht te verkrijgen in de strategische informatiebehoefte kan facility management optimaal bijdragen aan de duurzaamheidstransitie van Nederlandse ziekenhuizen."

Jorn: "Ons onderwijs staat de komende jaren voor een aantal grote opgaven: het onderwijs is niet klaar voor de toekomst, er zijn teruglopende leerlingenaantallen en lerarentekorten zorgen voor steeds grotere problemen. Ik onderzoek welke informatie uit het operationele proces strategische waarde heeft voor schoolbesturen bij het oplossen van deze vraagstukken en bij het behalen van hun visie op de toekomst. Daarnaast bekijk ik welke rol FM hierin kan gaan spelen."



Janiek de Vries



Jorn van der Velde



Prof. Ed Vosselman

Prof. Ed Vosselman als Dean van Ifmec Research & Innovation

Welkom prof. Ed Vosselman als dean van het onderzoeksinstituut! De afscheidsrede van Ed Vosselman bij de Radboud Universiteit van Nijmegen over het performatieve karakter van de economie sluit nauw aan bij het gedachtegoed van Ifmec. Met Ed wordt de wetenschappelijkheid van de onderzoeken geborgd en wordt de basis gelegd voor veel publicaties. Naast de door Ifmec gefinancierde onderzoeksagenda zullen betaalde onderzoeksopdrachten worden verworven.

Onderzoeksagenda 2020

In het empirisch onderzoek willen wij in het bijzonder inzicht verwerven in de dilemma's en knelpunten die zich in de relatie tussen FM en organisatiestrategie voordoen, alsmede in de faal- en succesfactoren voor een vruchtbare ontwikkeling van FM als een 'engaged supporter' en een 'enabling partner'. Daarbij is het van belang dat wij de relatie tussen FM en organisatiestrategie vanuit diverse gezichtspunten belichten.

Hoe draagt FM bij aan de 17 Sustainable Development Goals?

De implementatie van de SDG's is wereldwijd een uitdaging. Elk land spant zich in en levert een bijdrage om de doelen op nationaal niveau te bereiken. Ifmec stelt dat de bijdrage aan het behalen van de SDG's binnen bedrijven en instellingen via de as van Facility Management loopt. Facility Management kan worden gezien als een strategische discipline met een operationele focus, die productie in organisaties mogelijk maakt.

Om inzicht te creëren in hoe FM kan bijdragen aan het behalen van de SDG doelstellingen heeft Ifmec samen met belangrijke spelers in het facilitaire werkveld een SDG boekje gecreëerd. Graag bedanken we alle partijen die hebben bijgedragen aan dit living document! U vindt het document [hier](#). Heeft u zelf een mooi voorbeeld van de integratie van (een van) de doelstellingen? Wij horen het graag!



De onderzoeksagenda

Vanuit de door Ifmec gefinancierde onderzoeksagenda worden er verschillende evenementen georganiseerd waarop we onze kennis delen, zoals de Openingsconferentie, Slotconferentie, Opening Academisch Jaar en verschillende masterclasses. De conferenties die wij organiseren zijn vrij toegankelijk en het eerstvolgende event op onze agenda is het digitale Openingsseminar op 12 juni. Geïnteresseerd? Meld u aan via ifmec@ifmec.nl!

Onderzoekprogramma's

Ifmec gaat de komende periode een aantal onderzoeksopdrachten uitvoeren:

- Een onderzoek gericht op healing environment van de zorgsector.
- Multidimensionale klanttevredenheidsonderzoeken voor overheid en grote organisaties.
- Onderzoek naar inrichting facilitaire organisaties en het betrekken van de markt hierin.
- SDG terrein: het toepassen van SDG kennis in brede zin op Campus Zonheuvel (practice what you preach).

Opdracht bij de BAR-organisatie: Van Facilitydesk naar professioneel service concept “BAR-services”

De ervaringen van de laatste drie jaar zijn in een artikel gebundeld. Het is een voorbeeld van hoe het Ifmec Young Professional programma werkt, in dit geval bij de BAR-organisatie waar FM'er, Adrie van Dorp, drie jaar geleden de hulp van Ifmec inriep voor de servicedesk. Achtereenvolgens hebben Marjolein Biert, Esther Mannak, Daisy Straathof en Daniëlle de Vries deze servicedesk naar een hoog niveau gestuurd. Omdat het een voorbeeld is voor veel gemeentelijke samenwerkingen hebben zij over het onderwerp een mooi artikel geschreven. Dit artikel vindt u [hier](#).

*Marjolein Biert**Esther Mannak**Daisy Straathof**Daniëlle de Vries***De transitie naar een elektrisch wagenpark**

Thijs Bantema heeft in lijn met zijn afstudeeronderzoek als 1^e Young Professional opdracht voor Alliander een advies geschreven met betrekking tot de inrichting van een elektrisch wagenpark. Inmiddels heeft het onderzoek en praktijkervaring geleid tot een adviesproduct: het opstellen van FM-beleid t.a.v. elektrisch rijden. Hierover heeft hij een artikel geschreven wat u [hier](#) kunt vinden.

Binnen veel organisaties speelt duurzaamheid momenteel een grote rol in de bedrijfsvoering. Een onderdeel van die bedrijfsvoering is het wagenpark. Door het wagenpark te verduurzamen valt er veel CO₂-uitstoot te verminderen binnen de organisatie. Op dit moment is de elektrische auto de koploper wat betreft de mogelijkheden voor duurzaam vervoer.

Veel organisaties hebben moeite met het faciliteren van een omgeving voor een elektrisch wagenpark. Omdat we te maken hebben met een nieuwe markt waarin producten worden aangeboden in verschillende soorten en maten, mist er bij veel managers kennis en ervaring om goed om te gaan met dit vraagstuk.

Door als manager meer kennis te nemen van elektrisch rijden en meer inzicht te krijgen in het gedrag en de laadbehoefte van de gebruiker komt het management van de organisatie 'back in control'. Ook kan een flexibel laadplein veel invloed hebben op het efficiënt gebruik van laadpalen.

*Thijs Bantema*

Klimmendaal

Koen Elzenga en Kyara van der Tuin hebben zich de afgelopen anderhalf jaar ingezet voor Klimmendaal Revalidatiespecialisten in de rol van interim Manager Huisvesting & Vastgoed. Een veelzijdige klus in de hectische omgeving van de zorg, die zich ontwikkeld. Zo zijn er businesscases opgesteld voor nieuwe locaties en deze zijn verder uitgerold. Er is een slooproject gerealiseerd en de grond is overgedragen aan de gemeente Arnhem. Naast een visie te hebben neergelegd voor de doorontwikkeling van het Facilitair Bedrijf, is Koen verantwoordelijk geweest voor budgettering, contracten en het managen van het team. Zodoende kon ook de dagelijkse gang van zaken goed doorlopen.



Kyara van der Tuin

Koen Elzenga

Defensie

De lange relatie met het Facilitair Bedrijf van het Ministerie van Defensie heeft met Kailey Burgers afgelopen jaren weer een extra boost gekregen. Als Hoofd Servicebalie heeft ze een heel nieuw team mogen vormen en een servicebalie dienstverlening mogen opbouwen. Daarnaast hebben, gedurende twee jaar, zes Young Professionals bijgedragen aan een optimalisatieslag bij het "Servicepunt" van de centrale Defensieorganisatie. Naast Kailey hebben Niels Peters, Ivar Retel, Tiffany Baltus, Heleen Arends en Thijs Hendricks zich ingezet in dit traject. Ifmec wenst Defensie succes met de volgende fase van het project Servicepunt.



Kailey Burgers

Niels Peters

Tiffany Baltus



Heleen Arends

Ivar Retel

Thijs Hendricks

Samsung

Samsung heeft met de inzet van Eva Buurma weer een stap kunnen zetten richting een professionele facilitaire organisatie door middel van het implementeren van een Facilitair Management Informatie Systeem (FMIS). Met complimenten van Samsung heeft ze de werkzaamheden kunnen overdragen.



Eva Buurma

MSc FM van Liverpool naar Parijs

Onder druk van de Brexit besloot de faculteit voor Building Environment van de Liverpool John Moores University met de MSc Applied Facilities Management te stoppen ondanks dat men zeer tevreden was met de samenwerking met Ifmec en het niveau van haar studenten.

Inmiddels zijn de afspraken over continuering van deze opleiding met PPA te Parijs gemaakt. Het lesmateriaal blijft in het Engels. De diploma's worden voortaan in Parijs uitgereikt.

De eerste groep MSc-studenten is begonnen. Zij volgen hetzelfde programma als vanuit Engeland werd gegeven. De studiefaciliteiten die op Zonheuvel afgelopen jaar zijn gerealiseerd komen nu goed van pas. Deze verandering biedt Ifmec Academy de mogelijkheid deze MSc breder in Europa te gaan promoten. De modules Legislation, Finance and Risk, Leadership and Sustainability en Smart Buildings / Smart Facilities zijn volledig in lijn met de huidige ontwikkelingen en zullen haar waarde nog lang behouden.



Masterclass Big Data door Jeffrey Saunders

Jeffrey Saunders is partner van Behavioural Strategy in Kopenhagen. Gedurende twee dagen heeft hij als onderdeel van het curriculum van de MSc Applied Facilities Management de twee huidige MSc groepen een masterclass gegeven over Big Data en FM. Hierbij ging hij onder andere in op de definiëring van Big Data, hoe Big Data wordt gebruikt in FM en hoe dit het werkveld beïnvloedt en onze rol als FM'ers binnen organisaties.

Openingsconferentie 2020

Op **12 juni** vindt Ifmec's digitale Openingsseminar plaats. Het seminar staat in het teken van **"strategische informatie vanuit FM"**.

Bestuurlijke informatievoorziening zoals deze nu is ingericht loopt op zijn eind. Primaire processen veranderen razendsnel en innovatie vindt plaats aan de basis. FM zit dicht op de operatie en heeft veel kennis over wat er in de operationele werkelijkheid gebeurt. Hoe kan deze informatie bijdragen aan uw strategie?

U kunt u aanmelden voor het Openingsseminar via ifmec@ifmec.nl.

Het programma in het najaar blijft voorlopig overeind:

September: Opening Academisch Jaar

September: Start Post-HBO

November: Slotconferentie

November: Diploma uitreiking MSc Liverpool

December: Diploma uitreiking Post-HBO

Heeft u interesse in één van bovenstaande evenementen of opleidingen? Neem dan vrijblijvend contact op via ifmec@ifmec.nl

i f m e c



www.ifmec.nl



ifmec@ifmec.nl



+31 (0) 50 501 74 09



Groene Zoom 10 | 9301 SJ Roden



Amersfoortseweg 98 | 3941 EP Doorn